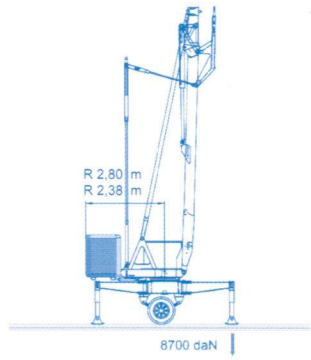
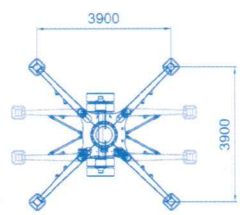
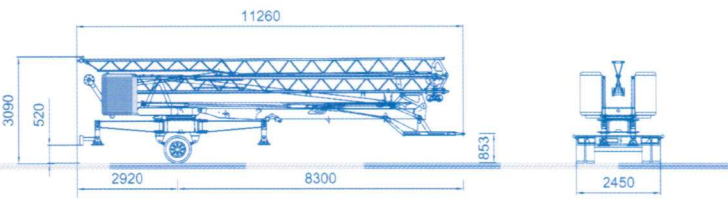
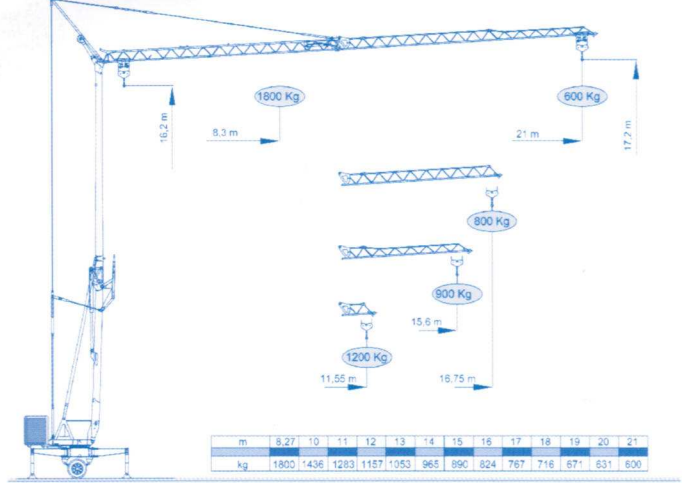


EUROGRU®

DS 216

DIN / FEM / CNR CE





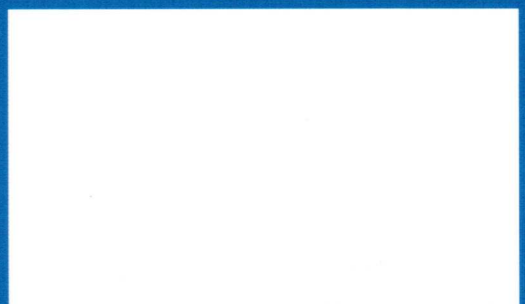
50 Hz V +10% -10%		230 V	400 V						
		3kVA (*4,5 kVA)	6 kVA						
m/l' kg kW		6.7	13.5(*)	23.5	37(*)	6.7	13.5	23.5	37
		5,5 (Inverter)							
	m/l' kW	11.8		18,9		35.4 (✓ 26)			
		1.85 (Inverter)							
	n/l' kW	0.22		0.56		1.12			
		1.2 (Inverter)							
	min kW			5					
		1.5							
	25 - 80 km/h		6800 Kg		2 x 2100 kg + 575 kg				

Abmessungen und technische Angaben sind unverbindlich.



EUROGRU®

Am Dornbusch 10, 64390 Erzhausen
 Telefon +49 6150 13440
 Fax +49 6150 7002
 www.eurogru.de · info@eurogru.de



Übersicht des Krans DS. 216 Eurosprint mit horizontalem Ausleger und Auslegersteilstellung von 10° bis 30° und 30°.

Ramm
Handelsgesellschaft mbH
Gothaer Str. 140
99817 Eisenach

DS.216 Eurosprint

